

# ROULAGE DE TÔLE

## Nos savoir-faire

- Roulage de tôles en viroles, troncs de cônes, secteurs
- Parachèvement : soudage, calibrage, chanfreinage
- Mise en forme de tôles par roulage

## Contacts privilégiés

Pour une demande spécifique dans le domaine du roulage de tôle, vous pouvez contacter :



**David GUIHEUX**  
dg.commercial@sfcmm.fr  
02 51 80 67 18  
06 10 02 87 55



**Bertrand BRÛLÉ**  
bb.commercial@sfcmm.fr  
02 51 80 67 14  
07 62 98 06 28



**Maxime MIGNOT**  
mm.commercial@sfcmm.fr  
02 51 80 67 03  
06 99 81 07 65



**Antoine BARET**  
ab.commercial@sfcmm.fr  
02 51 80 67 02  
06 18 40 91 16



**Guillaume du HALGOUËT**  
gh.commercial@sfcmm.fr  
04 82 53 97 98  
07 60 36 83 26

La Région  
Auvergne-Rhône-Alpes



**Noé DOUSSON**  
nd.commercial@sfcmm.fr  
04 82 53 97 98

La Région  
Auvergne-Rhône-Alpes



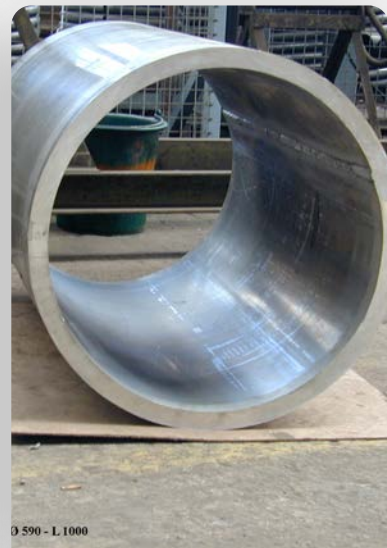
tôles perforées ép. 12



virole ép. 35



coudes en tranche



virole aluminium ép. 30

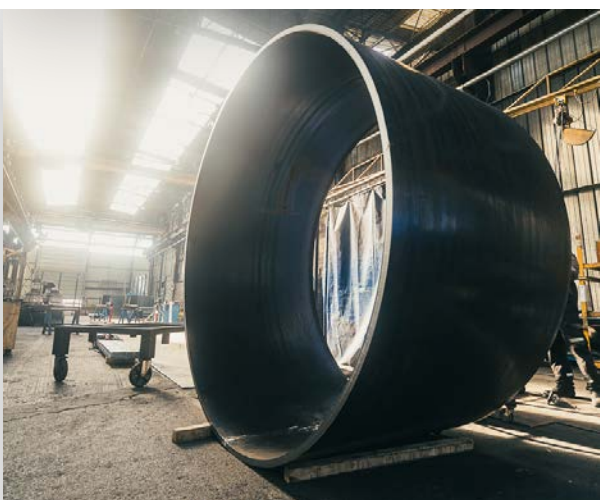


limon plat 200 ép.



virole diamètre 3800 ép. 8

# ROULAGE GROSSES CAPACITÉS



opérations de roulage

Avec nos moyens et nos compétences, nous réalisons des pièces de qualité, de l'unitaire à la grande série.

## MOYENS ET CAPACITÉS

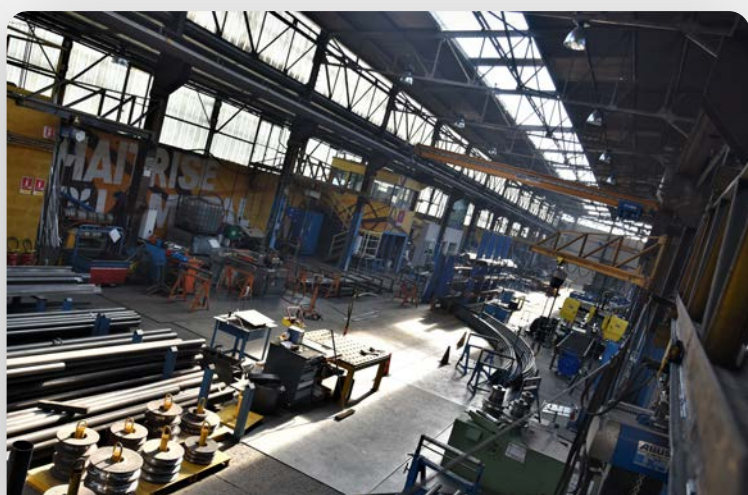
**Moyens techniques de roulage**  
4 machines à rouler des tôles

### Capacités

- 3000 x 40 mm, Ø mini = 630 mm
- 2000 x 6mm, Ø mini = 150 mm
- épaisseur mini 2 mm
- épaisseur maxi 80 mm

### Parachèvement

- Soudure sans chanfrein qualité radio pour une épaisseur inférieure à 20 mm



atelier de 12000 m<sup>2</sup>